

Cosmetic /General Surgery



Medical U&A Inc.



美容外科



UC-5724
面包压子
(C型) 14cm



UC-5725
面包压子
(V型) 15cm



UH-2348
双钩·有钩镊子
(指輪付) 12cm



UF-2340
重睑镊子
(ダイヤルなし) 9cm



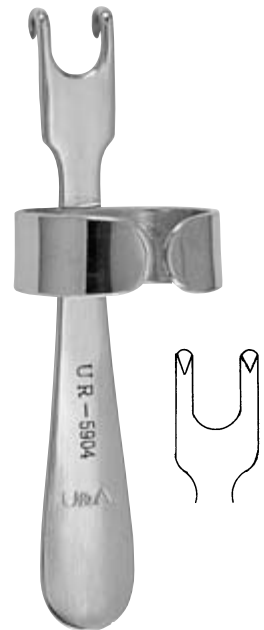
UF-2341
重睑镊子
(調節ダイヤル付) 9cm



UF-2902

UF-2903

重睑镊子
全長9cm



UR-5904
フェイスリフト用双钩
(指輪付) 8cm

総合外科



○ No.0
UC-6540

○ No.1
UC-6541

○ No.2
UC-6542

○ No.3
UC-6543

シェーデ骨鋭匙



○

00

0

○

UC-6550

○

0

1

○

UC-6551

○

1

2

○

UC-6552

ホルクマン両頭鋭匙

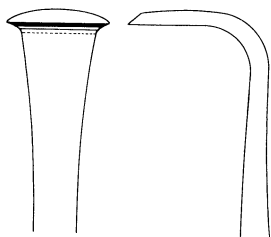


UC-6556

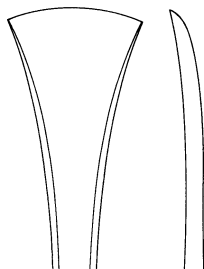
極小型両頭鋭匙

15cm

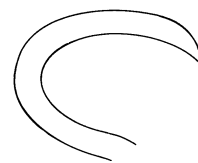
総合外科



(直角形) 18cm
UR-6438



(微弯形) 19cm
UR-6439



(左,小) UR-6415
(右,小) UR-6416



(左,大) UR-6418
(右,大) UR-6419

ドヤエン型剥離子
17cm

ランゲンベック型剥離子



ボックスロック



ボックスロック



プレス式布鉗子
UF-3551 11cm
UF-3553 13cm

バックハウス式布鉗子
UF-3541 11cm
UF-3543 13cm

US-1253
M型形成反剪刀
14.5cm

経皮腱鞘切開刀(安永式) バネ指手術用



UY-081 (直)



UY-081-S (曲)

〈使用方法〉

適 応：成人断撥指(バネ指)

慢性関節リウマチや滑膜の強い炎症を示唆するものを除く

手術方法：

- 1.仰臥位とし“敬礼位”をとらせ指伸展位とする。(図.1) 全指ともこの肢位でおこなう。(母指では正確な正面がえられる)
- 2.刺入点を決定する。
肥厚した腱の動きを指で触知しながら、母指ではその近位母指掌側皮線から5mm近位、他指では中央および遠位手掌皮線を結ぶ線上を刺入部位とする。(図.2×印)
- 3.広く消毒したのち、2～3mlの局所麻酔を行う。静脈留置針セットの皮膚切開針が18G注射針で2mm程度の切開を加える。(横切開が好ましい)
- 4.経皮切開刀を挿入し先端を屈筋腱にあて進め、A1 pulleyの入り口をさぐり、硬い抵抗を確かめる。(図.3) ソリソリした手応えを感じながら1cm程前進すると、腱鞘は開かれ弾撥は消失する。指が円滑に運動することを確認したのち小ガーゼをあてがう。
- 5.術後は2～3日間水の使用を禁止する以外、手の運動は許可する。
腱腫瘍の大きいものは術後、違和感や圧痛を認める場合があるが、数週で軽快する。



図.1

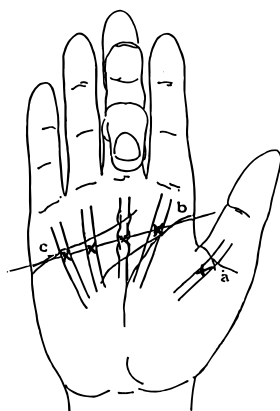


図.2

- a 近位母指掌側皮線
- b 中央手掌皮線
- c 遠位手掌皮線

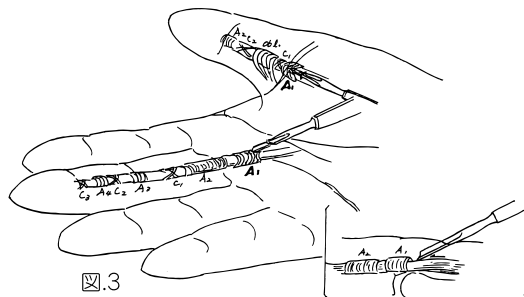


図.3

標準セット

本体セット

●3 フットスイッチ 1台
バイポーラピンセット 1本
(A820~826から1本選択)

バイポーラセット

※卓上スタンド別売

標準セット

S-200 脂肪吸引器(サクションユニット)

承認番号:60B第1653号

〈特 長〉

- 衛生的な機構
- オーバーフローストッパー付
- 任意の吸引調整 ●二重管式吸引管

〈仕 様〉

真 空 ポ ン プ : オイルレスダブル真空ポンプ
 所 要 電 力 : 200W
 電 源 電 圧 : AC100V 50Hz/60Hz
 吸 引 圧 : 0~750mmHg
 排 気 速 度 : 100リッター/毎分 (50Hz)
 120リッター/毎分 (60Hz)
 寸 法 : 400(W)×300(D)×900(H)mm
 重 量 : 約40kg

〈付属品(標準)〉

本 体 1台
 吸引瓶(3000c.c.) (500c.c.) 各1個
 電源コード&足踏スイッチ 各1個
 吸引チューブ 2M



オプション

〈カニューレ標準寸法表〉(別売品)

型 番	管径(C)mm	全長(A)mm	管長(B)mm	吸引管先形状	吸引管内形状
S-6	6	450	300	直	単管
S-7	6	450	300	曲(上 穴)	単管
S-8	6	450	300	曲(下 穴)	単管
S-2	5	400	250	直	単管
S-3	4	350	200	直	単管
S-4	3	310	160	直	単管
M-1	6	450	300	直(三ツ穴)	単管
M-2	5	400	250	直(三ツ穴)	単管
M-3	4	350	200	直(三ツ穴)	単管
M-4	3	310	160	直(三ツ穴)	単管
K-1	回転グリッパ				

DIGITAL CO₂ LASER SYSTEM

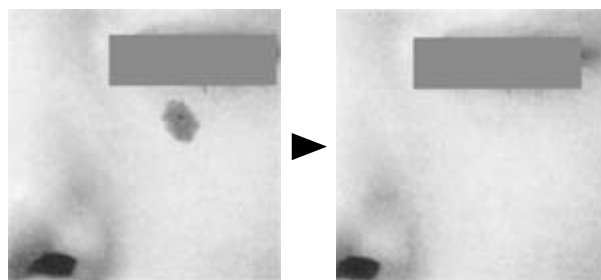
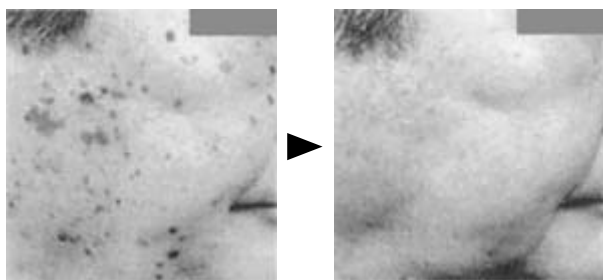
CAPTAIN 25

〈特 長〉

- 血流の含水率をコントロール、組織への熱伝導の相互作用により熱効果を最大限にします。
- 目に見える範囲内でレーザー波を安定させることにより、浸透度が増します。
- 症例によって連続／パルス／スーパーパルスが選べ、照射時間も設定可能です。
- 自己診断センサー搭載により、装置の状態をシンプルにチェックすることが可能。
- 冷却水の自動診断機能付
(冷却水が不十分な場合センサーにより自動的にパワーがダウンします)
- 異常なパワーが発生した場合は自動的に停止します。
- 使いやすいコントロールパネル。
- 多様な用途に対応可能な50mm／100mmのハンドピースを提供。



〈症 例〉



(SMメディカル社提供)

〈仕 様〉

レーザータイプ	封じ切り炭酸ガスレーザー
波 長	10.6μm
発振モード	シングルモード
出 力	(C W) 1~25W (スーパーパルス) 0.1~7.0W (ピークパワー:200W) (パルス) 0.1~2.5W (ピークパワー:25W)

照射時間	0.01~0.99sec
ガイド光	ダイオードレーザー 波長:635nm
冷却方法	内部循環方式
寸 法	180(W)×290(D)×1120(H)mm
重 量	40kg
電 源	100VAC±10% 50/60Hz